

令和3年度 生徒募集要項(概要)

	推薦入学試験	一般入学試験
試験日	令和3年1月9日(土)	令和3年1月18日(月)
募集定員	全日制 普通科(男女共学) 定員280名	
出願方法 出願期間	出願方法: インターネット出願 窓口受付: 令和2年12月15日(火)~12月22日(火)(土日除く) 9:00~17:00 郵送受付: 令和2年12月22日(火) 必着 ※再出願: 令和3年1月14日(木) 9:00~17:00(窓口受付のみ) 再出願は、推薦入学試験不合格者のみの受付	
受験料	20,000円	
出願書類	入学願書・調査書・推薦書・志望理由書(400字程度)	入学願書・調査書
受験区分	S推薦/T推薦	単願/併願
試験内容	課題作文・面接(S推薦の面接は英語対応含む)	英語・国語・数学・社会・理科(記述式)
試験日程	8:30 受付開始 9:00 入室完了 9:20~10:10 課題作文 10:30~ 面接	8:30 受付開始 9:00 入室完了 1時限目 9:20~10:10 英語 2時限目 10:30~11:20 国語 3時限目 11:40~12:30 数学 12:30~13:10 昼食 4時限目 13:20~14:10 社会 5時限目 14:30~15:20 理科
合格発表日	令和3年1月12日(火)	令和3年1月25日(月)
その他	中学校を通して合格通知及び関係書類を、合格発表日必着でお送りいたします。 推薦入学試験合格者は、学業奨学生チャレンジ試験(一般入学試験)を受験することで、成績に応じた合格区分に繰り上がる可能性があります。 一般併願受験者のうち、希望者には「個人結果票」及び「自己採点セット」を進呈します。(合格発表日に中学校を通して送付します)	

2021年度入学試験より

インターネット出願導入

POINT①
出願の手続きは
すべて
WEB上で

募集要項を確認して『インターネット出願サイト』へ。出願の手続きは、すべてWEB上で行います。

POINT②
24時間
出願可能

パソコンやスマートフォンから、いつでも出願が可能。受験料納入はクレジットカード払いやコンビニ決済などから選択できます。

POINT③
安心の
充実サポート

操作でわからないことは、24時間対応のコールセンターで質問可能。システム操作面のサポートも万全です。

詳しくは本校HPで

つくば秀英

検索

入試説明会

- 特進Sコース・進学Tコース概要説明
- ICT導入について/「英語の秀英」ICAプログラム説明
- 令和3年度 生徒募集要項/WEB出願説明
- 個別相談(希望者)

各回定員70組

10/17^土 10/24^土
11/8^日 11/23^{月祝}
午前の部 9:00開始/11:00終了予定
午後の部 14:00開始/16:00終了予定

特進Sコース体験会

各回定員20組

- 特進Sコース概要説明
- 特進Sコース授業体験
- 個別相談(希望者)

10/17^土 10/24^土 各日 9:00開始/11:00終了予定

単願希望者対象入試説明会

- 特進Sコース・進学Tコース概要説明
- ICT導入について/「英語の秀英」ICAプログラム説明
- 令和3年度 生徒募集要項/WEB出願説明
- 個別相談(希望者)

推薦入試
対策講座
あり!

11/14^土 各回定員80組
午前の部 9:00開始/11:00終了予定
午後の部 14:00開始/16:00終了予定

個別相談会

- 学校全般について
- 部活動について
- 入学試験の見直しについて
※成績がわかる資料をご用意いただくと、より具体的なお話ができます。
- その他

オンライン型
(ZOOMを使用します)
9:00~15:20のうちの20分間

来校型 11/21^土
9:00~15:00のうちの20分間

11/3^{火祝} 11/7^土
11/15^日 11/22^日

各説明会

- 各回先着順となります。本校HPよりお申し込みください。
- 当日のスクールバス時刻表及び悪天候時の日程変更なども、HPでご確認いただけます。
- 上履き・筆記用具を持参の上、中学生は制服着用でご来校ください。
- 新型コロナウイルス感染拡大防止対策に取り組み開催します。ご来校の際はマスク着用及び感染拡大防止策にご協力をお願いいたします。



つくば秀英高等学校

学校法人温習塾

〒300-2655 つくば市島名151番地
TEL 029-847-1611 FAX 029-847-3111

www.tsukubashuei.com
e-mail nyushikouhou@tsukubashuei.com



つくば秀英高等学校
LINE公式アカウント



学校法人温習塾

つくば秀英高等学校

つくば秀英 ICT導入で変わる学び

ICT×アクティブ・ラーニング＝強さ！ ノートとえんぴつのない授業

創造のためのツールを得て、生徒のあらゆる可能性を解き放つ。教師と生徒がともに生み出す協働学習環境。急激に変化する社会に向け、コンピュータ・サイエンスのスキルを携え、自ら問い、解決する力を育てる。

自主性こそが社会で生き抜く強さになる

POINT① 2020年4月より
オンライン授業実施



POINT② 2021年度入学生より
全生徒に1人1台iPad導入
タブレット学習で授業と学びの効率化を実現



「英語の秀英」ICAプログラム

英語の4技能 **読む** **聞く** **話す** **書く** ICAプログラムで4技能を修得

オリジナルプログラム「ICA」で4技能を修得。多彩なプログラムで卒業時に英検2級相当の語学力習得を目指します。

ICAプログラム構想 ティームティーチングで学習状況を共有、安心

- 国内語学研修**
 - 「ブリティッシュヒルズ語学研修」(1年次4月に全員参加)
 - TGG「東京英語村」語学研修(希望制)
- 海外語学研修**
 - オーストラリア語学研修(希望制)
 - イギリス修学旅行(2年次12月に全員参加)
- 留学生との交流会**
 - 積極的に留学生を招き、校内交流会を実施
- 英検対策プログラム**
 - 英検を意識した授業展開
 - 放課後を中心とした直前対策講座
- オリジナルテキスト**
 - オリジナル教材による個別指導で苦手分野を克服し大学受験に対応した英語力を養成
- 個別最適化学習**
 - 個々の到達度状況に応じた学習



英検®は、公益財団法人 日本英語検定協会の登録商標です。

英語対策講座ムービー / **わかりやすい** 高校英語 配信中



つくば秀英の 一般入試

POINT① **5教科記述式試験**

英語のリスニングも有り。

県立入試に出題傾向も難易度もそっくり!

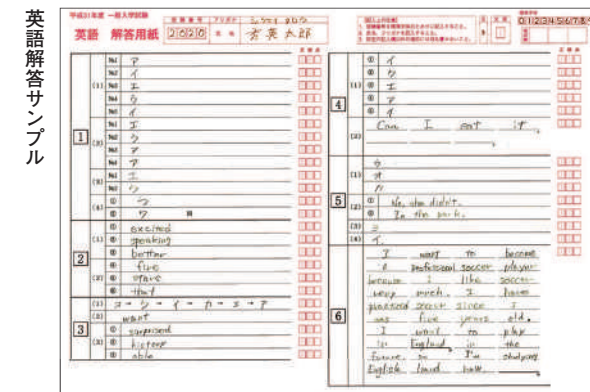


POINT② **「自己採点セット」がもらえる!**

5教科すべての「答案」が戻ってくる!

自分が記入した解答用紙が返ってくる。より正確な自己採点で弱点を克服!

つくば秀英オリジナル



英語模範解答サンプル部分拡大

大問	配点	正答(例)	説明
(1)	30	No.1 ア	1
		No.2 イ	2
		No.3 エ	3
		No.4 ウ	4
		No.5 オ	5
(2)	30	No.1 エ	6
		No.2 ウ	7
(3)	23	(例1) Can I eat it?	30
		ウ(読不明)	31
		オ(読不明)	32
		カ(読不明)	33
(4)	23	① No, she didn't.	34
		② (例1) In the park. (例2) Under the cherry tree. (例3) They had it under the biggest cherry tree in the park.	35
(5)	10	3	36
		4	37
		(例) I want to become a professional soccer player because I like soccer very much. I have practiced soccer since I was five years old. I want to play in England in the future, so I'm studying English hard now. (39題)	38

POINT③ **「個人結果票」がもらえる!**

入学試験の「結果」が戻ってくる!

つくば秀英オリジナル

令和2年度 つくば秀英高等学校 一般入試試験 個人結果票

① 個人結果票は、入試得点をもとに作成しています。
② 志望校別(希望校別)については、入試得点と志望校合格点との差を赤字で表示しています。
③ 希望校が満点の場合は、赤字で表示しません。

受験番号	氏名
1	山田 太郎

1. 入試得点結果表

科目	英語	国語	数学	社会	理科	合計
満点	100	100	100	100	100	500
平均点	85	78	85	85	85	423
最低点	54	57	60	57	55	283

2. 4教科科目別入試得点分布

3. 5教科科目別入試得点分布

4. 各教科科目別入試得点分布

5. 志望校別入試得点結果表

6. 志望校別入試得点結果表

7. 志望校別入試得点結果表

8. 志望校別入試得点結果表

9. 志望校別入試得点結果表

10. 志望校別入試得点結果表

11. 志望校別入試得点結果表

12. 志望校別入試得点結果表

13. 志望校別入試得点結果表

14. 志望校別入試得点結果表

15. 志望校別入試得点結果表

16. 志望校別入試得点結果表

17. 志望校別入試得点結果表

18. 志望校別入試得点結果表

19. 志望校別入試得点結果表

20. 志望校別入試得点結果表

21. 志望校別入試得点結果表

22. 志望校別入試得点結果表

23. 志望校別入試得点結果表

24. 志望校別入試得点結果表

25. 志望校別入試得点結果表

26. 志望校別入試得点結果表

27. 志望校別入試得点結果表

28. 志望校別入試得点結果表

29. 志望校別入試得点結果表

30. 志望校別入試得点結果表

31. 志望校別入試得点結果表

32. 志望校別入試得点結果表

33. 志望校別入試得点結果表

34. 志望校別入試得点結果表

35. 志望校別入試得点結果表

36. 志望校別入試得点結果表

37. 志望校別入試得点結果表

38. 志望校別入試得点結果表

39. 志望校別入試得点結果表

40. 志望校別入試得点結果表

41. 志望校別入試得点結果表

42. 志望校別入試得点結果表

43. 志望校別入試得点結果表

44. 志望校別入試得点結果表

45. 志望校別入試得点結果表

46. 志望校別入試得点結果表

47. 志望校別入試得点結果表

48. 志望校別入試得点結果表

49. 志望校別入試得点結果表

50. 志望校別入試得点結果表

51. 志望校別入試得点結果表

52. 志望校別入試得点結果表

53. 志望校別入試得点結果表

54. 志望校別入試得点結果表

55. 志望校別入試得点結果表

56. 志望校別入試得点結果表

57. 志望校別入試得点結果表

58. 志望校別入試得点結果表

59. 志望校別入試得点結果表

60. 志望校別入試得点結果表

61. 志望校別入試得点結果表

62. 志望校別入試得点結果表

63. 志望校別入試得点結果表

64. 志望校別入試得点結果表

65. 志望校別入試得点結果表

66. 志望校別入試得点結果表

67. 志望校別入試得点結果表

68. 志望校別入試得点結果表

69. 志望校別入試得点結果表

70. 志望校別入試得点結果表

71. 志望校別入試得点結果表

72. 志望校別入試得点結果表

73. 志望校別入試得点結果表

74. 志望校別入試得点結果表

75. 志望校別入試得点結果表

76. 志望校別入試得点結果表

77. 志望校別入試得点結果表

78. 志望校別入試得点結果表

79. 志望校別入試得点結果表

80. 志望校別入試得点結果表

81. 志望校別入試得点結果表

82. 志望校別入試得点結果表

83. 志望校別入試得点結果表

84. 志望校別入試得点結果表

85. 志望校別入試得点結果表

86. 志望校別入試得点結果表

87. 志望校別入試得点結果表

88. 志望校別入試得点結果表

89. 志望校別入試得点結果表

90. 志望校別入試得点結果表

91. 志望校別入試得点結果表

92. 志望校別入試得点結果表

93. 志望校別入試得点結果表

94. 志望校別入試得点結果表

95. 志望校別入試得点結果表

96. 志望校別入試得点結果表

97. 志望校別入試得点結果表

98. 志望校別入試得点結果表

99. 志望校別入試得点結果表

100. 志望校別入試得点結果表

- 入試得点が変わる!
- 希望校の順位が変わる!
- 県立入試との類似性やあなたの得点状況を分野ごとに表示!

※個人結果票と自己採点セットは一般入試試験願受験者の希望者へ進呈します。